



Zákazník přijme pozvánku

Obsah:

[PŘÍPAD 1:](#)

[PŘÍPAD 2:](#)

1. Přijměte pozvánku odeslanou společností GFMS

V prvním případě obdrží zákazník **e-mailem** pozvánku, kterou je třeba přijmout.

Hi, Willy URS!

Mohamed-Nour, Tamer from GFMS has invited you to use My rConnect (Stag) to collaborate with them. My rConnect (Stag) is a platform which helps you to boost your service processes and assets to the next level.

Use the button below to set up your account and get started:



Feel free to contact our customer success team anytime. (We're lightning quick at replying.)

Welcome aboard.

The My rConnect (Stag) Team

P.S. Need help getting started? Check out our product documentation.

Chcete-li ji přijmout, stiskněte modrý rámeček, abyste mohli pokračovat dále.

V případě problémů zkopírujte a vložte adresu URL do spodní části e-mailu, abyste mohli otevřít platformu My rConnect a získat k ní přístup.

If you're having trouble with the button above, copy and paste the URI, below into your web browser

<https://azfunc-symuserinvitation-staging.azurewebsites.net/api/InviteUser?invitationId=7ecbaadb-3c74-4d57-90aa-7d0678fd81f6>

Od okamžiku přijetí pozvánky se může zákazník přihlásit a začít zadávat:

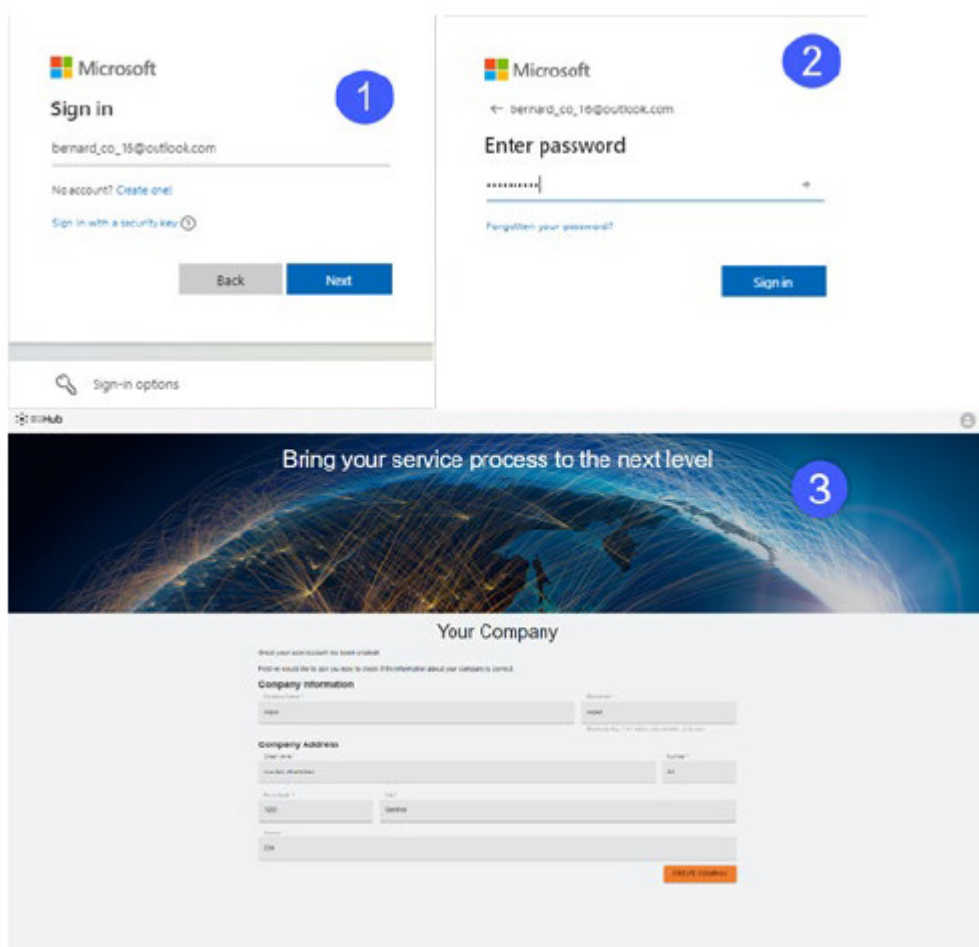
- Uživatelské jméno
- Heslo

Poznámka: tato data jsou vyžadována operačním systémem společnosti Microsoft; existují dva případy:

My rConnect používá Azure Active Directory B2C (také známý jako AD, Active Directory), který poskytuje identitu business-to-customer jako službu. To znamená, že autentizace (přístup k platformě) a autorizace (co může a nemůže uživatel provádět) všech uživatelů se provádí pomocí této služby. Zeptejte se svého IT oddělení, zda používají Azure AD jako své řešení identity, protože postup, který je třeba dodržet, se liší, jestli je používají nebo ne.

PŘÍPAD 1:

Pokud vaše společnost již používá Azure AD od Microsoftu k identifikaci svých uživatelů, pak je důležité, aby správce Active Directory (zeptejte se někoho z vašeho IT oddělení) dal souhlas s důvěrou naší aplikaci, aby mohla k platformě přistupovat. [Mohou tak učinit podle tohoto průvodce \(odkaz\)](#).



Účet známý společnosti Microsoft: příklad účtu

yyy.xxx@email.com

kde je známo uživatelské jméno a heslo. Připojení je automatické a přístup je okamžitý.

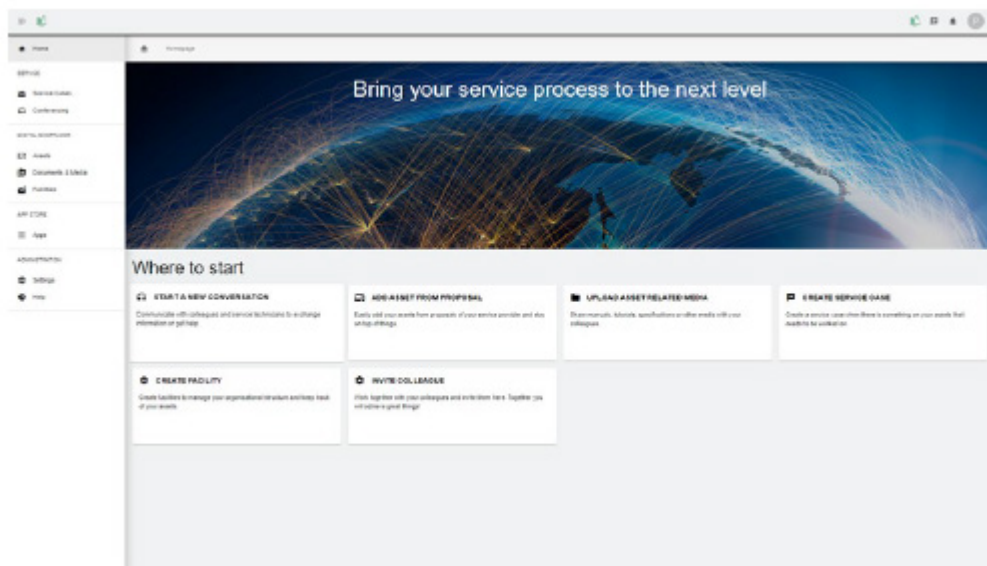
Zákazník by se měl být schopen připojit po vytvoření účtu a hesla.

Dostane se na stránku, kde jsou viditelné všechny informace registrované prodejcem a musí kliknout na tlačítko „**CREATE COMPANY**“ (VYTVOŘIT SPOLEČNOST) (modrý rámeček na obrázku)



Důležitá poznámka

Pokud je něco špatně, tlačítko je šedé a tento krok není možné ověřit. Změňte data, dokud tlačítka nezmění barvu na oranžovou.



Zobrazí se uvítací okno pro zákazníky platformy My rConnect, které nabízí různé odkazy pro provádění několika funkcí.

PŘÍPAD 2:

Pokud vaše společnost nepoužívá Azure AD, pak si všichni uživatelé společnosti, kteří se chtějí připojit k My rConnect, budou muset vytvořit to, co nazýváme „sociální účty“, což jsou jednoduše účty Outlook, Gmail nebo Yahoo, které jim umožní přístup k My rConnect.

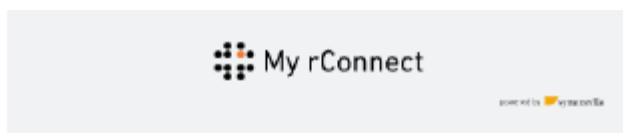
Chcete-li to provést, stačí postupovat podle části „Operátor: Přijímat zvací poštu a nájemce na palubě“ tohoto „[průvodce pro registraci](#)“.

V sekci „Přihlášení/Registrace“ stačí přejít na „Pokud vaše firemní e-mailová adresa není spojena se společností Microsoft...“ a provést proces odtud. Tady to můžete vidět na následujících obrázcích:

Účet nerozpoznaný společností Microsoft: např. účet

yyy.xxx@mail.com; nebo uživatelské jméno a heslo nejsou rozpoznány.

Připojení požádá o vytvoření tohoto účtu prostřednictvím systému společnosti Microsoft.



Hi, Bernard!

Mohamed-Nour, Tamer from GFMS has invited you to use My rConnect (Staging) to collaborate with them. My rConnect (Staging) is a platform which helps you to boost your service processes and assets to the next level.

Use the button below to set up your account and get started:

GET STARTED NOW

Feel free to contact our customer success team anytime. (We're lightning quick at replying.)

Welcome aboard.

The My rConnect (Staging) Team

P.S. Need help getting started? Check out our product documentation.

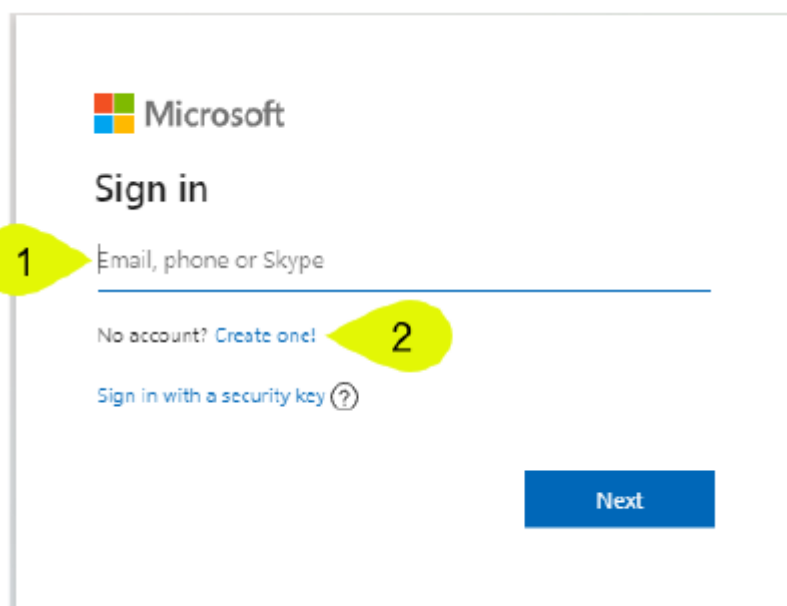
If you're having trouble with the button above, copy and paste the URL, below into your web browser

<https://azfunc-symuserinvitation-staging.azurewebsites.net/api/InviteUser?invitationId=e9e93f37-6a0e-4f31-a619-dec7597e4a98>



Krok 1:

Po obdržení pozvánky by měl zákazník stisknout tlačítko „Get started Now“ (Začít nyní).



Když zákazník přijme pozvánku odeslanou FSE, systém ho odešle na přihlašovací webovou stránku společnosti Microsoft.

Tam existují 2 možnosti:

1. Zadejte e-mail:

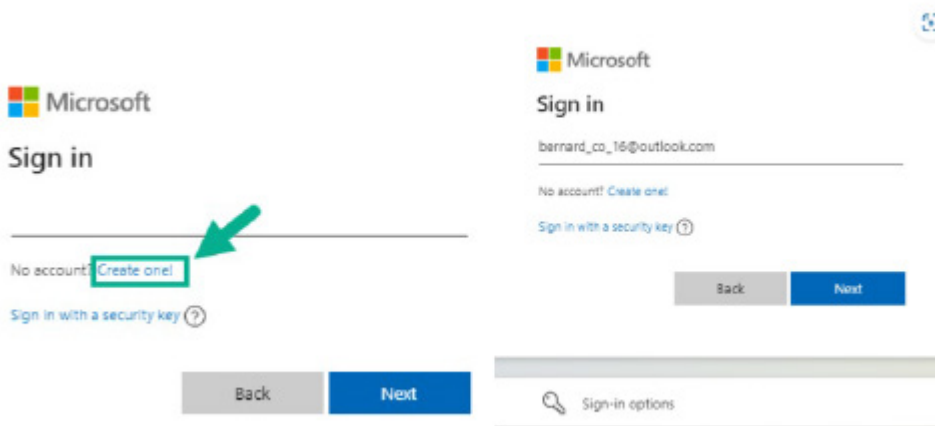
To znamená, že zákazník má e-mail známý společnosti Microsoft (zákazník uvnitř aktivního adresáře systému Microsoft Windows) a je schopen se okamžitě připojit a získat přístup k platformě My rConnect.

2. Vytvořte ho:

Pokud má zákazník e-mail, který společnost Microsoft nezná (zákazník není ve službě Active Directory systému Windows), musí vytvořit profil propojený s jeho e-mailem uvnitř této přihlašovací stránky.

Měl by zadat svůj vlastní e-mail a

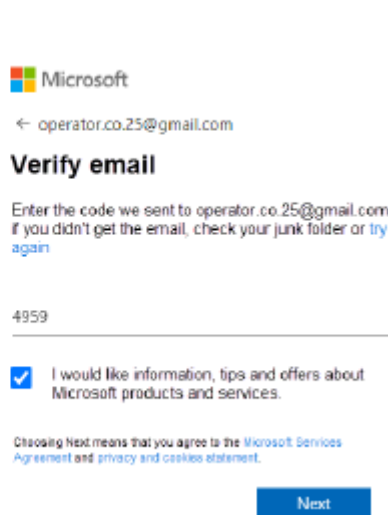
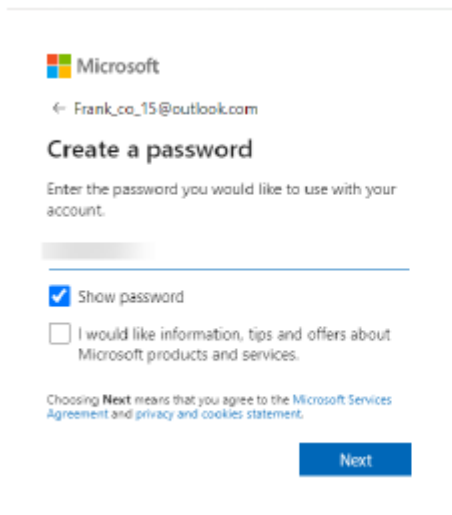
poté vytvořit heslo. Přihlašovací webová stránka společnosti Microsoft pak zákazníkovi udělí přístup.



Step 2:

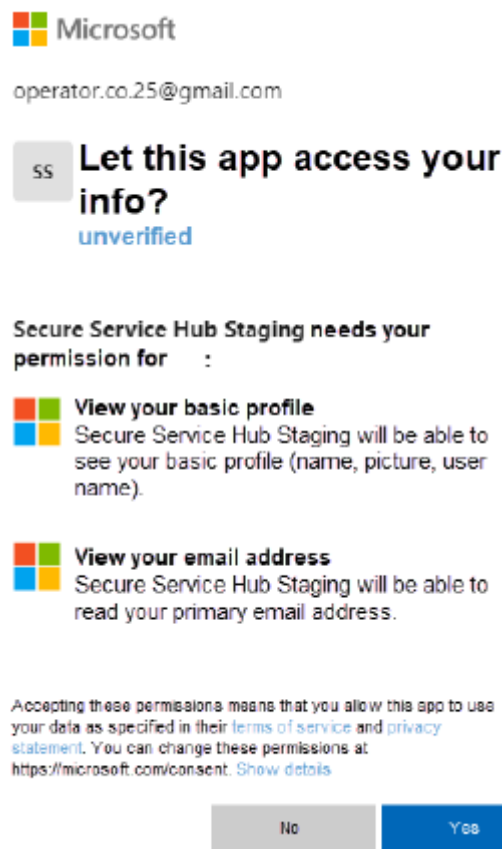
Jakmile stisknete tlačítko „Get started now“ (Začít nyní), zákazník si bude muset vytvořit nový účet společnosti Microsoft (použijte e-mail, který je již vytvořen)

Poté se přihlaste a vytvořte si heslo.



Krok 3:

Poté je na tento e-mail k ověření vytvoření účtu odesláno ověření, přejděte do své doručené pošty, získejte kód a umístěte jej na okno



Krok 4:

V tomto okamžiku vás společnost Microsoft informuje o podmínkách a právu na přístup k aplikaci; tyto podmínky si můžete prohlédnout kliknutím na odkazy a následným stisknutím tlačítka „Yes“ (Ano) přejdete k dalšímu kroku.

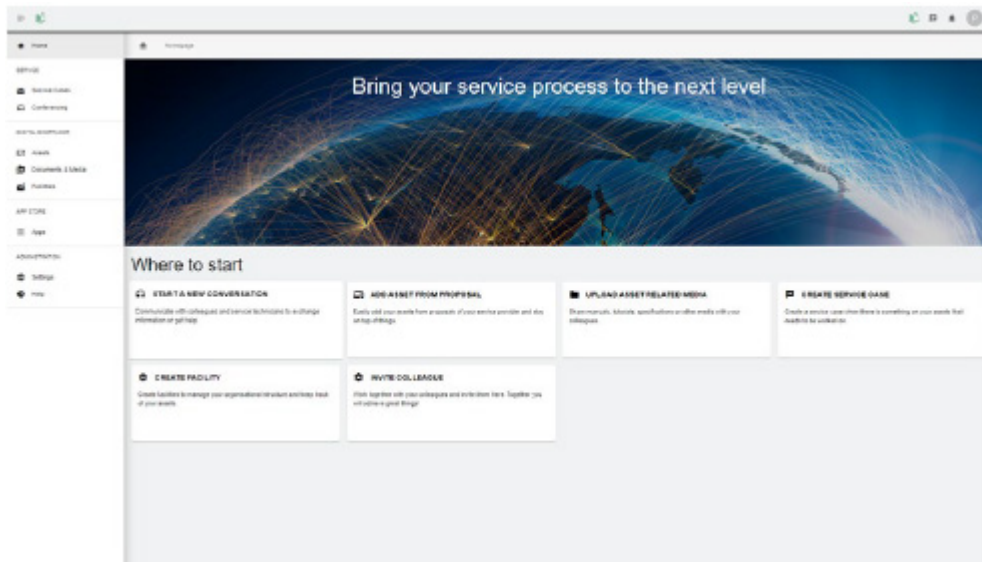


Krok 5:

Na konci autentizace zákazník ověří data a klikne na tlačítko „Create Company“ (Vytvořit společnost).

Důležitá poznámka

Pokud je něco špatně, tlačítko je šedé a tento krok není možné ověřit. Změňte data, dokud tlačítka nezmění barvu na oranžovou.



Zobrazí se uvítací okno pro zákazníky platformy My rConnect, které nabízí různé odkazy pro provádění několika funkcí.